

dne **26. 5. 2026** od **7:30** do **12:30** hodin

Plánovaná odstávka zahrnuje tyto lokality:**Bukovany (okres Olomouc)**

č. p. 2, 24, 78

č. ev. 1, 3-9, 12-22, 25-42, 44-57, 59-77, 79, 80, 83, 258

kat. území **Bukovany u Olomouce** (kód **615927**): parcelní č. 989/2, 1166/2**Olomouc (okres Olomouc)**část obce **Lošov**

č. ev. 1, 2, 3, 5, 70, 111

kat. území **Lošov** (kód **686875**): parcelní č. 724/2, 725, 728/1, 798, 829**Velká Bystřice (okres Olomouc)**

č. ev. 8, 9, 10, 13, 16, 28-33, 42, 50, 62, 63, 66, 67, 72, 73, 74, 79, 83, 85, 92, 120

8. května: č. p. 123

Bří. Mikolášků: č. p. 632-641, 765**ČSA:** č. p. 5, 84, 85, 86, 87, 100, 729, 786**Kapitulní:** č. p. 101**Kopaniny:** č. p. 643-668, 671-677, 763**Kozinova:** č. p. 96, 97, 98, 99, 152, 341, 363, 364, 611, 612, 669, 670, 772**Na Letné:** č. p. 103, 144, 148, 149, 188, 189, 231, 243, 244, 277, 345, 361, 414, 535-542, 570, 571, 572, 599,
600, 601, 621, 622, 623, 626, 627, 678, 679, 680, 681, 685, 754, 789, 794, 795, 796, 854, 855, 910, 966, 967;

č. ev. 46, 55, 56, 125

Na Vyhliďce: č. p. 913-920, 928, 1072**Nádražní II:** č. ev. 4**Svatokopecká:** č. p. 922, 924, 926, 953, 968, 969**Tovární:** č. p. 52, 82, 94, 95, 142, 159, 233, 238, 239, 240, 357, 508, 546, 706, 726, 749, 784, 978, 981, 1033,
1034**Za parkem:** č. p. 395, 630, 911, 1040; č. ev. 23, 44, 65, 78, 91, 95, 128, 132

UPOZORNĚNÍ

Dotčené zařízení distribuční soustavy je nutné i v době odstávky považovat za zařízení pod napětím, a proto vás žádáme o dodržení všech zásad bezpečnosti a provedení opatření potřebných k zamezení případných škod na zdraví a majetku. | Provozovatelé výroben elektřiny jsou povinni zajistit přerušeni dodávky elektřiny z výroby do vypnutého úseku distribuční soustavy.

NEJDE VÁM ELEKTŘINA...

TIP: Registrujte se zdarma na www.cezdistribuce.cz/sluzba a informace o odstávkách elektřiny budete dostávat e-mailem nebo SMS. U poruch zasíláme SMS s předpokládanou dobou obnovení dodávek. | Aktuální stav dodávek elektřiny na konkrétní adrese zjistíte snadno, rychle a bez registrace na portále **Bez Šťávy** (www.bezstavy.cz).

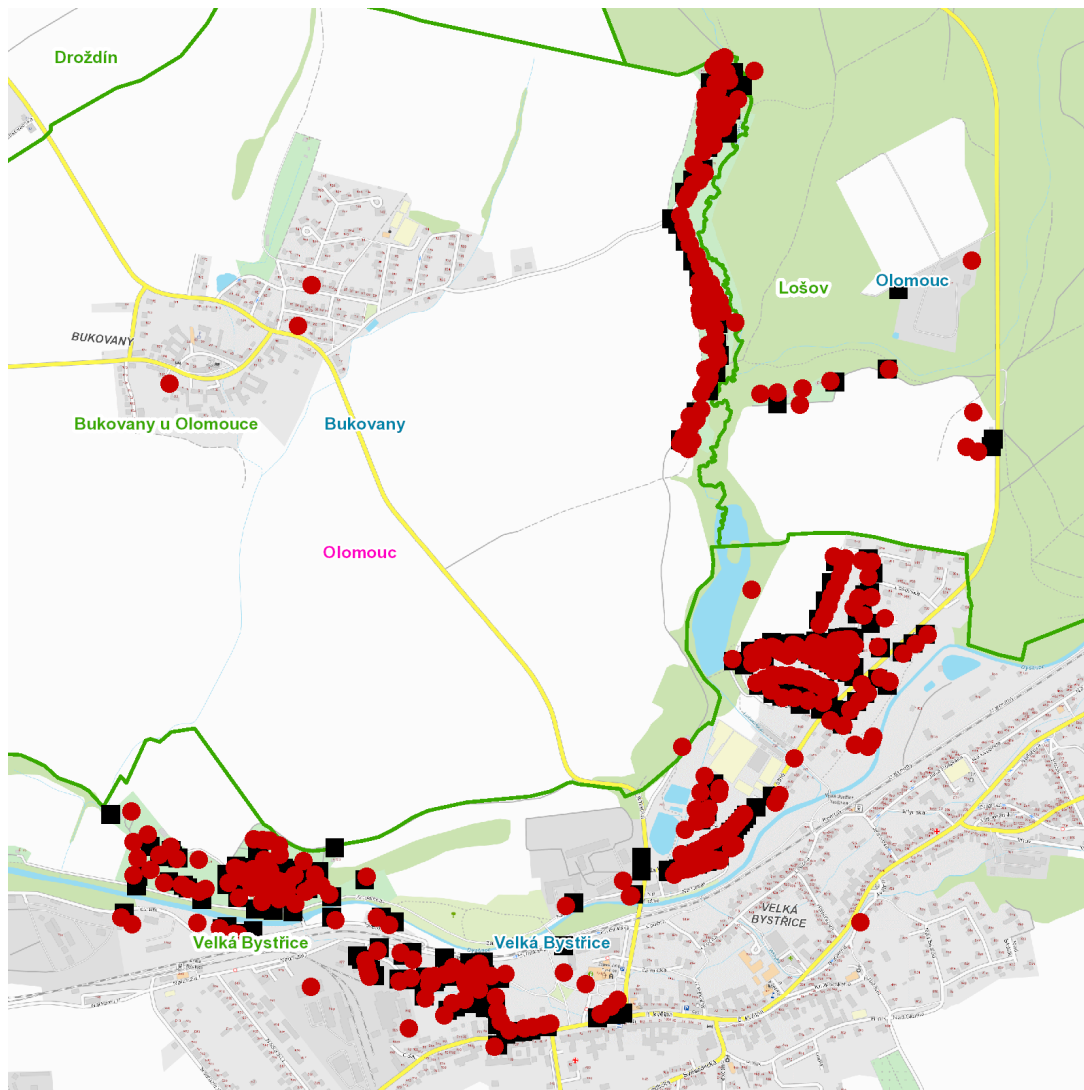
Zámecká: č. p. 742

Zámecké náměstí: č. p. 81, 83, 733, 736, 777

kat. území **Velká Bystřice** (kód **778281**): **parcelní č.** 328, 329, 330, 356/1, 356/3, 356/4, 356/5, 356/8, 357/2, 358/3, 358/8, 358/9, 359/4, 359/6, 359/11, 359/13, 359/20, 359/47, 369/2, 377, 491/4, 585/1, 607, 608, 706, 765, 794/1, 794/4, 883/2, 903, 2022/35, 2230, 2281/3

UPOZORNĚNÍ

Dotčené zařízení distribuční soustavy je nutné i v době odstávky považovat za zařízení pod napětím, a proto vás žádáme o dodržení všech zásad bezpečnosti a provedení opatření potřebných k zamezení případných škod na zdraví a majetku. | Provozovatelé výroben elektřiny jsou povinni zajistit přerušeni dodávky elektřiny z výroby do vypnutého úseku distribuční soustavy.

dne **26. 5. 2026** od **7:30** do **12:30** hodin**Orientační mapový podklad odstávkou dotčených lokalit****VYSVĚTLIVKY**

- – adresy dotčené odstávkou elektřiny
- – místa připojení k elektrické síti dotčená odstávkou

INFORMACE ZASLÁNA

IDDS: mnyaxgc (Obec Bukovany)
IDDS: kazbzri (Statutární město Olomouc)
IDDS: tv5bqfv (Město Velká Bystřice)