

dne **18. 10. 2022** od **7:30** do **15:00** hodin

Plánovaná odstávka zahrnuje tyto lokality:**Bukovany** (okres Olomouc)

č. p. 24, 78

č. ev. 1, 3-9, 13-23, 25, 26, 27, 28, 30-42, 44-57, 59-77, 79, 80, 83, 258

kat. území **Bukovany u Olomouce** (kód **615927**): parcelní č. 989/2, 1166/2**Hlubočky** (okres Olomouc)část obce **Mariánské Údolí**

č. ev. 27, 125-133, 135, 136, 137, 139-152, 183, 209, 223

kat. území **Hlubočky** (kód **639524**): parcelní č. 422/8, 440/1**Olomouc** (okres Olomouc)část obce **Lošov**

č. ev. 1, 2, 3, 5, 17, 70, 111

kat. území **Lošov** (kód **686875**): parcelní č. 724/2, 725, 728/1, 798, 831**Velká Bystřice** (okres Olomouc)

č. ev. 8, 9, 10, 13, 16, 23, 28-33, 42, 50, 53, 59, 60, 62, 63, 66, 67, 72, 73, 74, 76, 79, 83, 85, 92, 120, 122, 124

8. května: č. p. 20, 21, 22, 23, 25, 27, 48, 123, 195, 218, 234, 241, 298, 304, 309, 313, 319, 384, 724

Bří. Mikolášků: č. p. 632-641, 765**ČSA:** č. p. 1-8, 80, 84-93, 100, 151, 155, 179, 180, 182, 191, 192, 203, 208, 246, 324, 330, 333, 343, 505, 723, 727, 729, 767, 771, 786, 905, 992**Havlíčková:** č. p. 135, 138, 365-369**Jiráskova:** č. p. 206, 289, 290, 291, 292, 297**Kapitulní:** č. p. 101**Kollárova:** č. p. 102, 108, 379, 381, 385, 389, 391, 392, 393, 394, 397, 398, 399, 401, 405, 410, 411, 412, 417, 422, 425, 488, 490, 506, 512, 520, 524, 526, 528, 529, 530, 531, 533, 534, 548, 551, 552, 553, 560, 604, 735, 875, 877, 878, 879, 963, 964, 974, 1030

UPOZORNĚNÍ

Dotčené zařízení distribuční soustavy je nutné i v době odstávky považovat za zařízení pod napětím, a proto vás žádáme o dodržení všech zásad bezpečnosti a provedení opatření potřebných k zamezení případných škod na zdraví a majetku. | Provozovatelé výroben elektřiny jsou povinni zajistit přerušeni dodávky elektřiny z výroby do vypnutého úseku distribuční soustavy.

NEJDE VÁM ELEKTŘINA...

TIP: Registrujte se zdarma na www.cezdistribuce.cz/sluzba a informace o odstávkách elektřiny budete dostávat e-mailem nebo SMS. U poruch zasíláme SMS s předpokládanou dobou obnovení dodávek. | Aktuální stav dodávek elektřiny na konkrétní adrese zjistíte snadno, rychle a bez registrace na portále **Bez Štávy** (www.bezstavy.cz).

Kopaniny: č. p. 643-668, 671-677, 763

Kozinova: č. p. 96, 97, 98, 99, 152, 341, 363, 364, 611, 612, 669, 670, 772

Lošovská: č. p. 931-940, 949, 950, 951

Loučná: č. p. 104, 107, 112, 120, 121, 124, 125, 128, 134, 145, 146, 153, 156, 157, 161, 162, 166, 196, 199, 207, 212, 220, 221, 342, 348, 376, 445, 504, 725, 739, 760, 790, 909, 979, 1053

Na Letné: č. p. 103, 144, 148, 149, 188, 189, 231, 243, 244, 277, 345, 361, 414, 480, 535-542, 555, 557, 568, 570, 571, 572, 582, 597-601, 621, 622, 623, 624, 626, 627, 629, 678-683, 685, 754, 766, 781, 789, 794, 795, 796, 797, 854, 855, 910, 966, 967; **č. ev.** 12, 46, 55, 56, 125

Na Stráni: č. p. 1025, 1028

Na Svobodě: č. p. 450, 462-466, 468-478, 501, 711-715, 734, 802, 982, 986

Na Vyhřídce: č. p. 912-920, 928, 930

Nádražní II: č. ev. 4

Pod lesem: č. p. 565, 1006; **č. ev.** 18, 19, 24, 25, 26, 27, 38, 39, 40, 41, 88, 127, 133, 153

Svatokopecká: č. p. 922, 924, 926, 941, 945, 947, 953, 968, 969

Tovární: č. p. 52, 82, 94, 95, 142, 159, 233, 238, 239, 240, 357, 508, 546, 706, 726, 749, 784, 978, 981, 1033

Týnecká: č. p. 9, 10, 252, 768, 769, 788

U Konírny: č. p. 990, 1005; **č. ev.** 121

Za parkem: č. p. 395, 630, 911, 1040; **č. ev.** 44, 65, 78, 91, 95, 128, 132

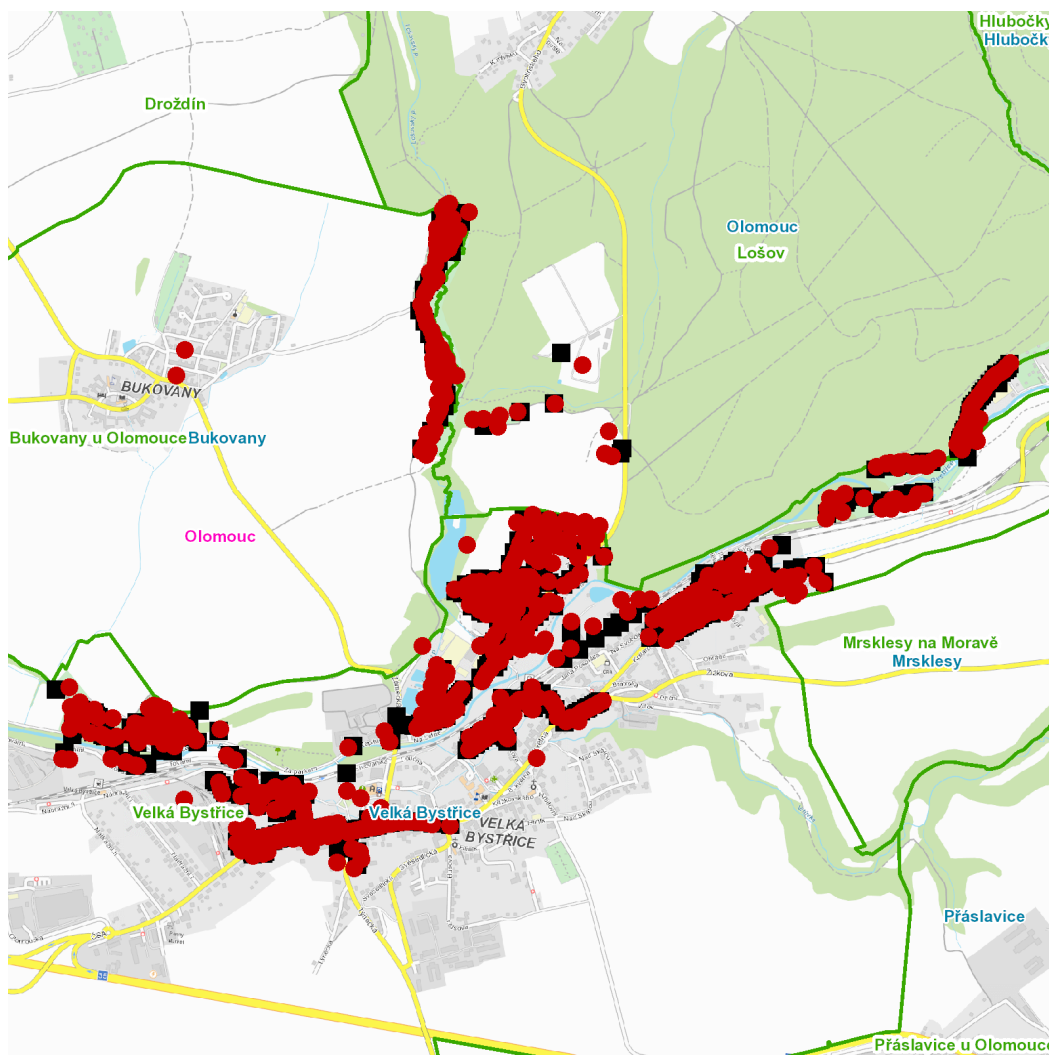
Zámecká: č. p. 742; **č. ev.** 64

Zámecké náměstí: č. p. 11-19, 81, 83, 492, 733, 736, 777

kat. území **Velká Bystřice** (kód **778281**): **parcelní č.** 78, 157, 322/43, 328, 329, 330, 356/3, 356/4, 356/5, 356/8, 357/2, 358/3, 358/8, 358/9, 359/4, 359/6, 359/11, 359/13, 359/20, 377, 607, 608, 706, 765, 794/1, 794/4, 883/2, 903, 994/2, 1108/1, 1108/6, 1127/2, 1145/1, 1324, 1371/1, 1398/2, 1402/4, 1402/6, 1403/5, 1403/7, 1445/3, 1678, 2022/35, 2022/51, 2022/71, 2022/112, 2027, 2029, 2030/6, 2031/2, 2037, 2077, 2090, 2093, 2097/1, 2099/1, 2112, 2114/3, 2115/1, 2230, 2281/3

UPOZORNĚNÍ

Dotčené zařízení distribuční soustavy je nutné i v době odstávky považovat za zařízení pod napětím, a proto vás žádáme o dodržení všech zásad bezpečnosti a provedení opatření potřebných k zamezení případných škod na zdraví a majetku. | Provozovatelé výroben elektřiny jsou povinni zajistit přerušeni dodávky elektřiny z výroby do vypnutého úseku distribuční soustavy.

dne 18. 10. 2022 od 7:30 do 15:00 hodin

Orientační mapový podklad odstávkou dotčených lokalit

VYSVĚTLIVKY

- – adresy dotčené odstávkou elektřiny
- – místa připojení k elektrické síti dotčená odstávkou

INFORMACE ZASLÁNA

IDDS: rnyaxgc (Obec Bukovany)
IDDS: ne2bugw (Obec Hlubočky)
IDDS: kazbzri (Statutární město Olomouc)
IDDS: tv5bqfv (Město Velká Bystřice)